



Caisses enregistreuses, caisses tablettes,
logiciels d'encaissement, terminaux point de vente,
monnayeurs sécurisés, balances,
terminaux de paiement électronique,
dosage de boissons, vidéo protection

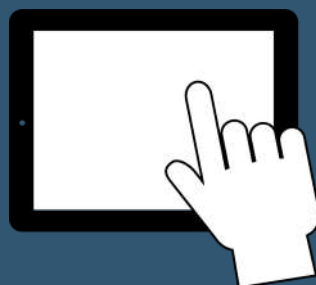
Votre partenaire métier

SOLUTION DE TRAÇABILITÉ KOOKLIN



L'application Kooklin sur tablette tactile, incontournable pour faciliter les démarches HACCP et reconnue par les professionnels de la restauration.

Pour les petites comme pour les grandes brigades, Kooklin s'adapte à votre établissement et simplifie votre gestion **de la sécurité alimentaire.**



◆ L'HACCP, C'EST QUOI ?

L'HACCP est un sigle qui signifie en Anglais : *Hazard Analysis Critical Control Point*.

En Français, ce sigle se traduit par **Analyse des dangers - points critiques pour leur maîtrise**. L'HACCP est avant tout une **méthode, un outil de travail**, mais n'est pas une norme. Une norme est un document descriptif, élaboré par consensus et approuvé par un organisme de normalisation reconnu (ISO par exemple).

L'HACCP **identifie, évalue et maîtrise** les dangers significatifs au regard de la **sécurité alimentaire**.

◆ L'HACCP, OBLIGATIONS

- > Procéder à une analyse des dangers
- > Déterminer les points critiques pour la maîtrise (CCP - Critical Control Point)
- > Fixer le ou les seuil(s) critiques(s)
- > Mettre en place un système de surveillance permettant de maîtriser les CCP
- > Déterminer les mesures à prendre lorsque la surveillance révèle qu'un CCP donné n'est pas maîtrisé
- > Appliquer des procédures de vérification afin de confirmer que le système HACCP fonctionne
- > Constituer un dossier dans lequel figureront toutes les procédures et tous les relevés concernant ces principes et leur mise en application



◆ QUELLES OBLIGATIONS POUR LES ARTISANS ET MÉTIERS DE BOUCHE ?

L'analyse des dangers et les points critiques sont définis dans le Plan de Maîtrise Sanitaire. Il est alors demandé aux restaurateurs d'appliquer différentes actions afin de pouvoir prouver l'application des bonnes méthodes.



- > Stockage des étiquettes de Date limite de consommation
- > Relevé de température frigo et produits
- > Respect des procédures de nettoyage
- > Contrôle à réception des marchandises

LOGICIEL DE GESTION ALIMENTAIRE KOOKLIN

L'application qui simplifie les démarches HACCP

UNE SOLUTION SUR-MESURE POUR VOTRE ÉTABLISSEMENT

- > Une application simple d'utilisation
- > Un suivi personnalisé
- > Impression des étiquettes
- > Relevé des températures
- > Alertes & anomalies
- > Réception marchandise
- > Consultez votre historique

Les + de Kooklin

- > Fini le papier, tous les enregistrements sont dématérialisés (photos DLC...)
- > Automatisation de la traçabilité grâce aux nouvelles technologies (QR codes...)
- > **Fonctionne sur iPad/iPad Pro, iPhone, iRUGGY**



Consacrez-vous à votre cuisine et au développement de votre activité. Ne perdez plus une minute avec la gestion de vos produits alimentaires.



TABLETTE iRUGGY

Le support iPad robuste et multi-configurable

- > Résistante aux chocs
- > Résistante aux tâches et projections
- > Interface Kooklin sous iOS / Android



COMMERCES ALIMENTAIRES

Normalisée IP 65 et totalement endurcie, la tablette **iRUGGY** est équipée d'une dalle capacitive multi-touch et résiste à tous les chocs et à tous les environnements difficiles, aux projections de liquides et de gras.

CARACTÉRISTIQUES TECHNIQUES

- > Processeur Intel Quad-Core Cherry Trail
- > Mémoire RAM : 4 Go ; Stockage : 64 Go
- > Écran LCD 10.1" Multi-Touch PCAP
- > Ports USB 2.0, Micro HDMI, Miscro USB
- > Protection IP65 (liquides, poussière)
- > Résistance aux chutes jusqu'à 1.20m
- > Température de marche : -10°C / max +35°C
- > Dimensions : 277 (L) x 185 (H) x 20 (P) mm



Un outil indispensable dans la gestion de vos stocks alimentaires qui vous garantira la maîtrise de vos produits en matière de sécurité alimentaire. Prenez le contrôle de votre démarche HACCP.





www.jdcmidipyrenees.fr
contact@jdcmidipyrenees.fr

NOS EXPERTISES



Caisses enregistreuses
Caisses tablettes
Logiciels de caisse
Terminaux point de vente



Gestion et dosage de boissons
Automatisation
Contrôle de bar



Terminaux de paiement
Terminaux cartes bancaires
 Paiement sans contact



Vidéo de protection IP & HD
Visualisation à distance



Balances autonomes
Balances connectées
Balances tactiles



Monnayeur sécurisé
Cash management
Tiroir sécurisé

NOS ENGAGEMENTS

- > Ouverture 6j/7 de 8h30 à 19h
- > Service Hotline 7j/7 - 24h/24
- > Intervention sur le point de vente, sous 8 heures ouvrées
- > Échange du matériel défectueux si irréparable
- > Pièces, main d'oeuvre et déplacements
- > Assistance téléphonique et télémaintenance
- > Assistance lors des premiers services
- > Élaboration du cahier des charges avec le client





NOS ATOUTS

- > Présence régionale
- > Une expérience incontournable dans le domaine de l'encaissement



NOTRE AGENCE

Parc d'Activité du Cassé I
14 rue du cassé
31 240 SAINT-JEAN

Retrouvez toutes nos actualités sur    

05 62 89 33 44 N° Téléphone